


# EMILE RASSAM

## ► MAJI

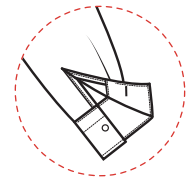
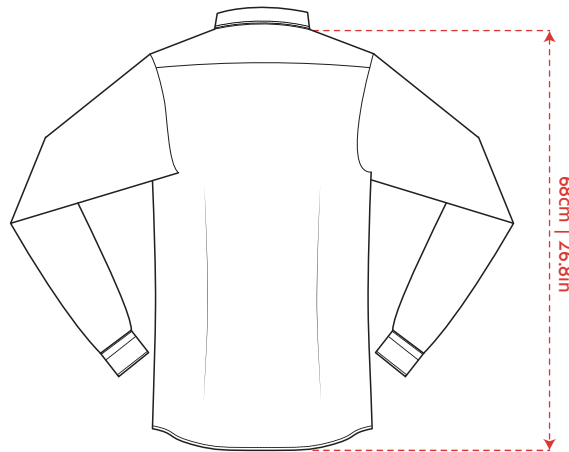
Product Produit	Female Shirt - Mandarin Collar Chemise Femme - Col Mao
Category Catégorie	Corporate Wear - Service Wear Vêtements d'entreprise - Vêtements de Service
Color Couleur	Black Noir
Item Code Ref. Article	SHT - 01546

Fabric Tissu	Poplin 65/35 Poly/Cotton Popline 65/35 Poly/Coton	Weight Poids 115 G/M2
-----------------	--	-----------------------------

### Sizes/Tailles:

	6	8	10	12	14	16	18	20
	34	36	38	40	42	44	46	48
	XS	S	M	M	L	XL	2XL	2XL





## Info

Mandarin collar shirt distinguished by its feminine tailored fit defined by rear and front dart.

## Fit and Product Details

- Col Mao boutonné
- Coupe taillée
- Patte de boutonnage cachée
- Devant et dos à double pincés
- Manchettes simples avec deux boutons

## Fabric and Care

Fine poplin non translucent  
65/35 polyester/cotton  
Weight: 115 G/M<sup>2</sup>  
Easy iron



### 40°C coloured wash.

Machine wash with white colour garments.  
Water Temperature up to 40°C.



### Do not bleach.

Use only bleach free detergents.



### Mild drying processes.

Tumble dry at low cycle with caution.



### Iron at low temperature.

Iron at maximum sole plate temperature of 120 °C.  
Corresponding to the "Polyacryl, polyamide (nylon), acetate" setting: if necessary, shiny or pressure-sensitive pieces should be ironed with a press cloth or inside out.  
Steam iron may cause irreversible damage.

## Information

Chemise à col Mao agréable à porter avec sa coupe taillée.

## Ajustement et détails du produit

- Mandarin collar with button
- Tailored fit
- Concealed buttons
- Front and back darted.
- Regular cuffs with two buttons

## Tissu et Soins

Popeline fine non transparent  
65/35 polyester/coton  
Poids: 115 G/M<sup>2</sup>  
Facile à repasser

### 40°C lavage couleurs.

Lavage à la machine avec des habits blancs.  
Température de l'eau à 40°C.

### Ne pas blanchir.

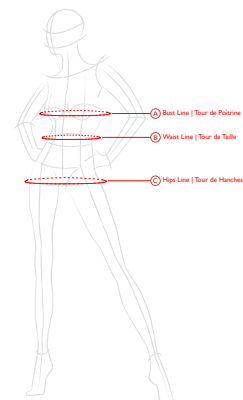
Utiliser des détergents sans chlore.

### Séchage doux.

Séchage en tambour avec prudence. Choisir un procédé doux avec une action thermique réduite (température (60°), durée).

### Repassage à basse température..

Repasser à max 120° C (température maximale de la semelle) correspondant au réglage "polyacrylique, polyamide (nylon), acétate". Si nécessaire, les pièces brillantes ou sensibles à la pression doivent être repassées avec un chiffon de presse ou à l'envers. Repasser avec de la vapeur peut causer des dommages irréversibles.



## ► Dimensions

Sizing   Taille	34	36	38	40	42	44	46	48
A Bust Line   Tour de Poitrine	31.1" 79.0cm	32.7" 83.0cm	34.2" 87.0cm	36.2" 92.0cm	37.8" 96.0cm	39.3" 100.0cm	40.9" 104.0cm	42.5" 108.0cm
B Waist Line   Tour de Taille	24.4" 62.0cm	26.4" 67.0cm	28.3" 72.0cm	29.9" 76.0cm	31.8" 81.0cm	33.8" 86.0cm	36.2" 92.0cm	39.0" 99.0cm
C Hips Line   Tour de Hanches	35.4" 90.0cm	37.0" 94.0cm	38.6" 98.0cm	40.1" 102.0cm	41.7" 106.0cm	43.3" 110.0cm	45.6" 116.0cm	48.0" 122.0cm
D Shirt Length   Longueur Chemise	26.5" 67.4cm	26.7" 68.0cm	26.9" 68.5cm	27.2" 69.1cm	27.4" 69.6cm	27.6" 70.2cm	27.8" 70.7cm	28.0" 71.3cm
E Sleeve Length (Manchette Inclusive)   Longueur Manche (Cuff Included)	23.4" 59.4cm	23.7" 60.3cm	24.0" 61.2cm	24.4" 62.0cm	24.7" 62.9cm	25.1" 63.8cm	25.3" 64.3cm	25.5" 64.7cm



## Tips

On how to take measurements of your Female Colleagues.  
Visit this link:  
<https://youtu.be/66lF6BxwhR4?si=qH--1VcPgflNexNp>



## Consignes

Pour une prise de mesure de vos collaboratrices.  
Consulter ce lien:  
[https://youtu.be/\\_BUSXbZf4sU?si=OYtXuoKbZ76aP5WJ](https://youtu.be/_BUSXbZf4sU?si=OYtXuoKbZ76aP5WJ)